

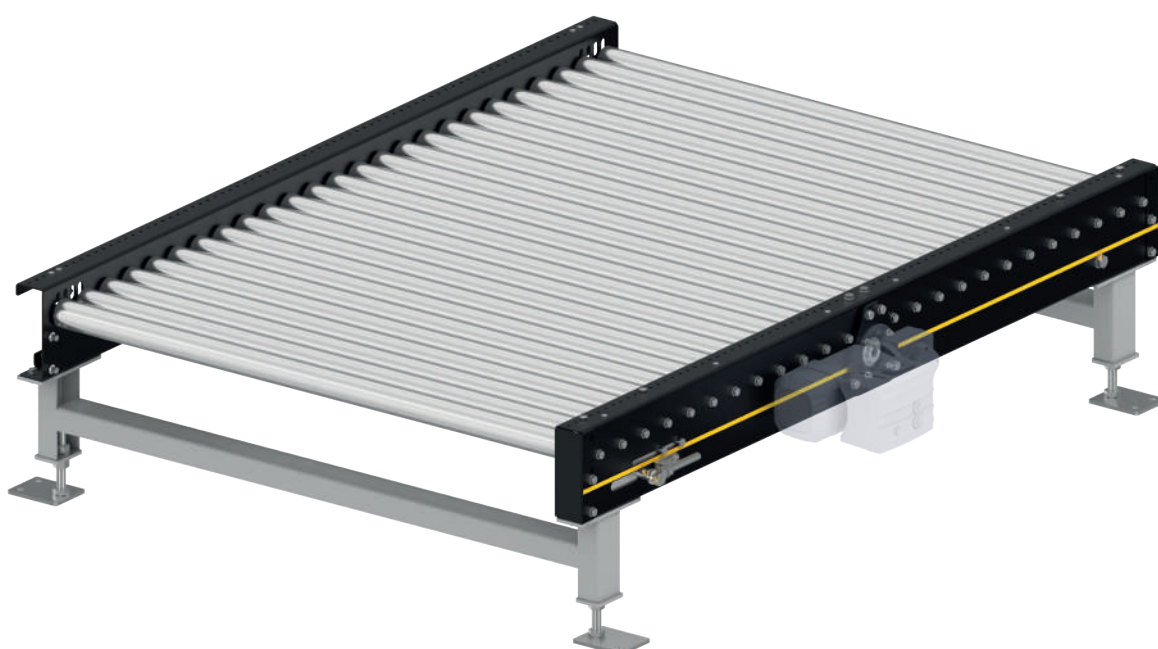
TRASPORTATORI A RULLI PM 9715



Descrizione del prodotto

Il trasportatore a rulli è particolarmente indicato per i pallet GMA, ma anche per il trasporto orizzontale di altri tipi di pallet pieni e vuoti. Grazie alla trasmissione tangenziale e alla foratura del telaio è possibile spostare rapidamente i rulli portanti.

La stazione tendicatena all'esterno permette un facile ri-tensionamento della catena a rulli di precisione. L'azionamento è posizionato sul lato destro rispetto alla direzione di trasporto (FR) oppure, come opzione, sul lato sinistro. Con i supporti regolabili è possibile compensare facilmente le irregolarità del pavimento.

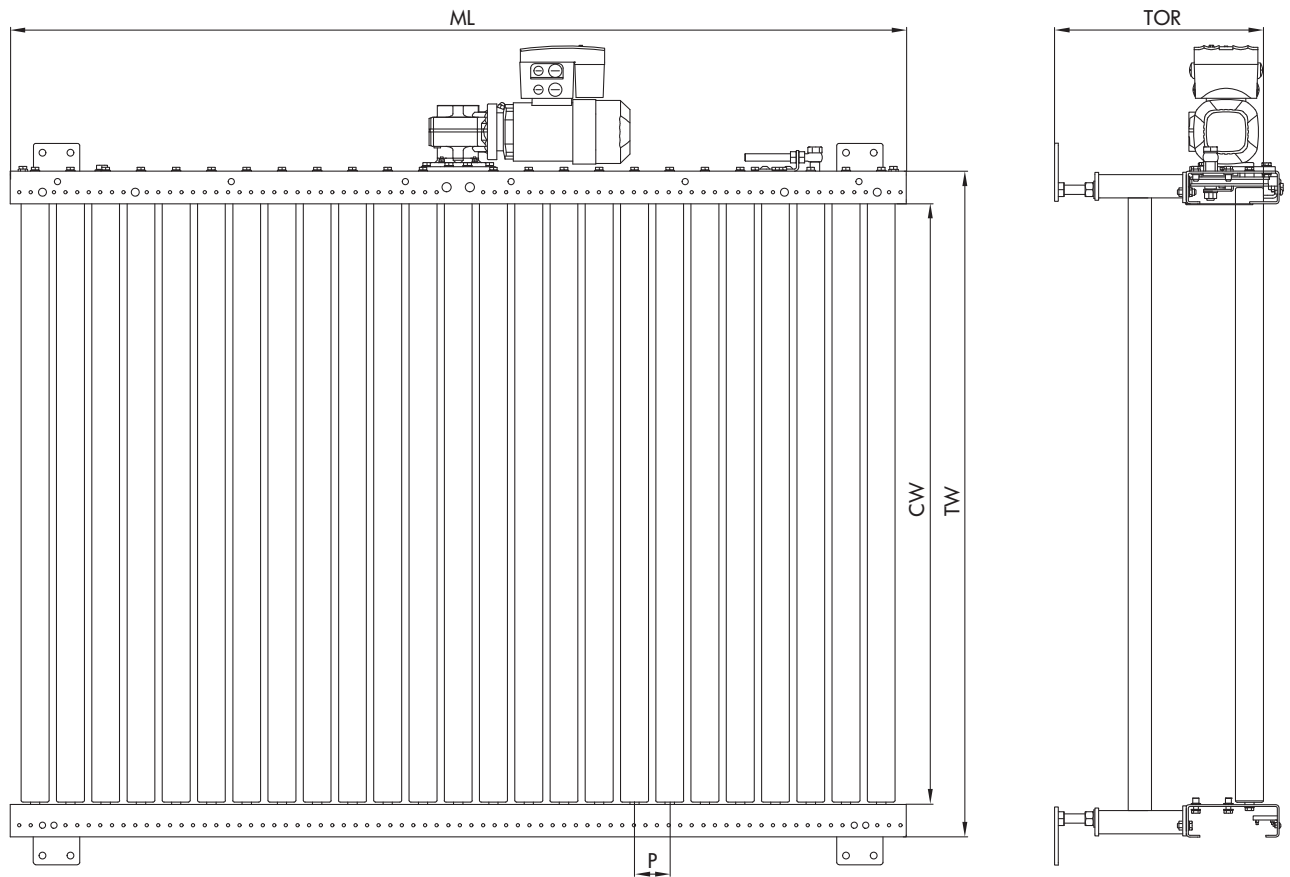


Dati tecnici

Dati tecnici generali	
Portata max.	1250 kg/m e 3000 kg/zona
Velocità di trasporto	Da 0,1 fino a 0,5 m/s
Temperatura ambientale	Da -28 °C fino a +45 °C (senza condensa) Nota: applicazioni di surgelazione possibili solo come opzione
Salita/discesa	fino a max. 4 % (solo per alcune varianti di motore)
Azionamento	
Tensione nominale	400 V
Tipo di motore	Motoriduttore
Potenza	Da 0,12 fino a 0,75 kW
Catena a rullini	5/8" x 3/8"
Rulli	
Tipo di rullo	Interroll serie 3500
Diametro dei rulli	60 mm
Pignone	Z13
Materiale	Acciaio zincato
Spessore parete dei rulli	3 mm
Profilo	
Dimensioni	200 x 70 x 4 mm
Colore	Verniciatura a polvere, tutti i colori RAL possibili
Materiale	Acciaio

TRASPORTATORI A RULLI PM 9715

Dimensioni



Larghezza del materiale trasportato (CGW)	1216 mm
Larghezza del trasportatore (CW)	1295 mm
Larghezza del modulo (TW)	1435 mm
Altezza di trasporto (TOR)	Da 180 fino a 1200 mm
Passo fra i rulli (P)	76 mm
Lunghezza del modulo (ML)	Da 850 fino a 2978 mm